



# Руководство по эксплуатации панелей видеодомофона АйТек ПРО



**Бронза**



**Серебро**

**AHD 1080p/720p/CVBS**



## **МЕРЫ БЕЗОПАСНОСТИ**

### **1. Электробезопасность**

Продавец не несет ответственности за возникновение пожара и поражение электрическим током, вызванные неправильной эксплуатацией и установкой оборудования.

### **2. Требования к транспортировке**

Во время транспортировки, хранения и установки недопустимы сильные удары, вибрации и проникновение влаги в оборудование.

### **3. Установка**

Выберите лучшее место для установки, обычно на уровне 150-160 см.

Отключите питание перед установкой.

Расстояние до источника питания должно быть не менее 30 см, чтобы не было помех.

### **4. Вмешательство специалистов**

Все работы по проверке и ремонту должны осуществляться квалифицированными сервисными рабочими. Продавец не несет ответственности за любые проблемы, вызванные самостоятельным ремонтом.

### **5. Условия эксплуатации**

Вызывная панель должна быть установлена в прохладном, сухом месте, защищенном от механических воздействий, от грязи, пыли, вдали от легковоспламеняющихся и взрывчатых веществ и попадания прямых солнечных лучей.

## **ЗАЗЕМЛЕНИЕ**

1. Эксплуатация вызывной панели без заземления не рекомендуется.

2. Заземление вызывной панели следует проводить до подключения питающей сети.

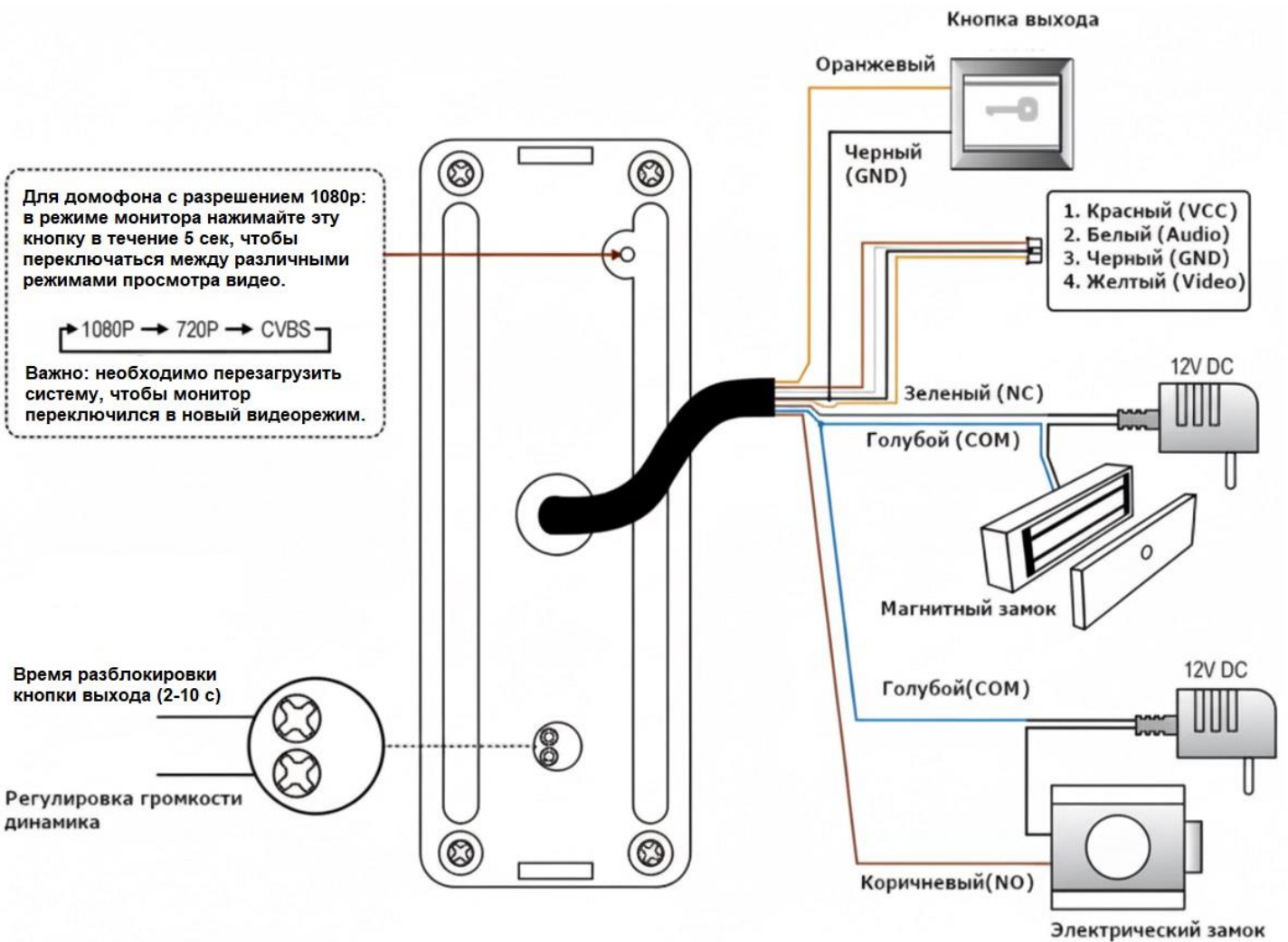
3. Заземление необходимо производить с помощью специального контакта на корпусе вызывной панели. Заземление выполняется изолированным многожильным проводом.

4. Устройство заземления и сечение заземляющего провода должны соответствовать требованиями ПУЭ.



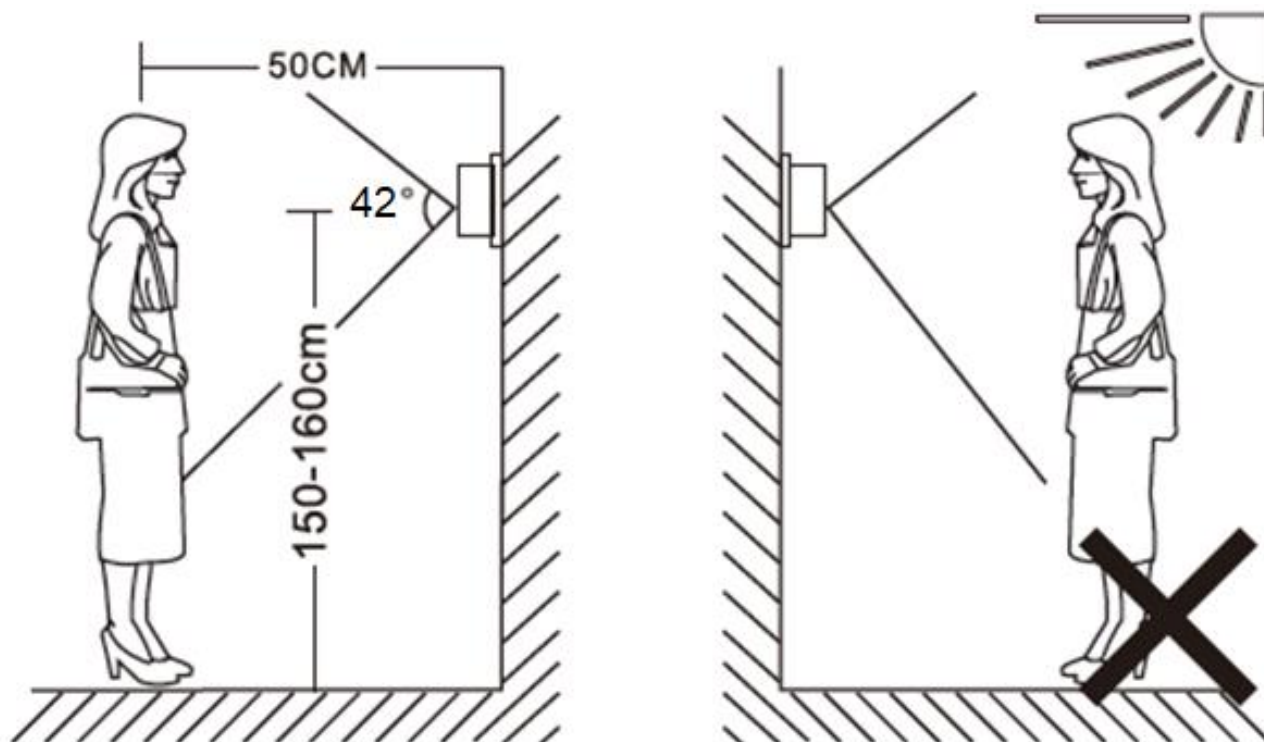
Если вы устанавливаете вызывную панель АйТек ПРО в первый раз, убедительно просим ознакомиться с данными разделами!

## СХЕМА ПОДКЛЮЧЕНИЯ





## РЕКОМЕНДАЦИИ ПО УСТАНОВКЕ



- Не устанавливайте вызывную панель под прямыми солнечными лучами, в условиях контакта с дождём, высоких температур, высокой влажности, запылённости и агрессивной химической среды.
- Перед установкой отключите питание.
- Не устанавливайте панель ближе, чем в 30 см от электроприборов.



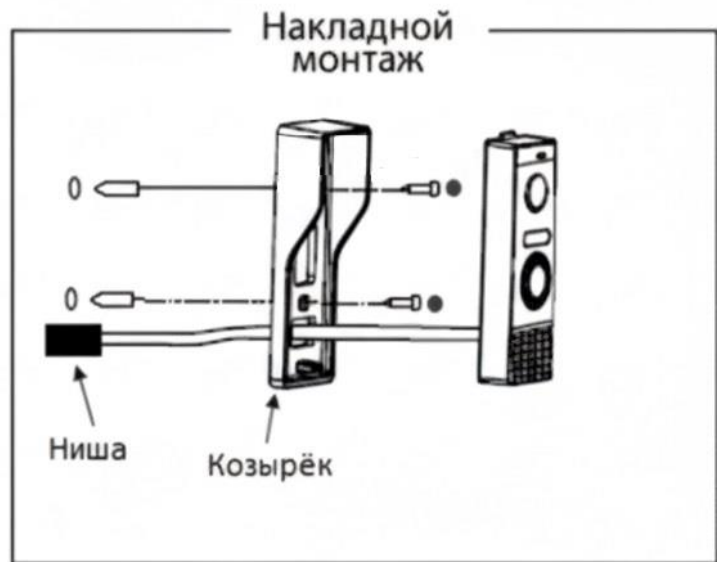
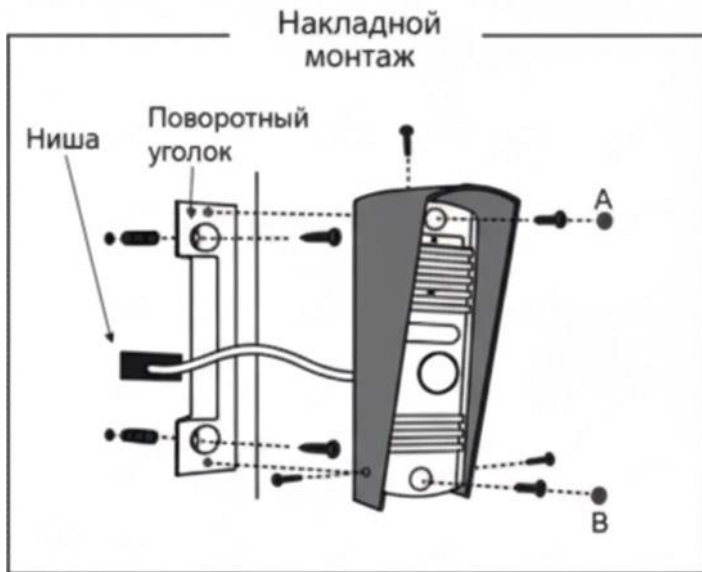
## СПОСОБ УСТАНОВКИ



Все работы по установке и эксплуатации должны соответствовать правилам противопожарной безопасности!



Не забудьте проверить, нет ли на корпусе видимых повреждений. Удостоверьтесь, что содержимое упаковки соответствует комплекту поставки!





Круглосуточная техподдержка  
по оборудованию **АйТек ПРО**  
**8 800 700 20 95**