



Руководство по эксплуатации IP камеры АйТек ПРО



IPe-OFb 2,8

(уличная)

www.itech-cctv.ru



**Благодарим Вас за приобретение IP камеры марки АйТек ПРО!
Рекомендуем Вам перед началом работы с устройством ознакомиться с руководством и тщательно следовать всем правилам и предписаниям.**

МЕРЫ ПРЕДОСТОРОЖНОСТИ

1. Внимательно прочитайте данное руководство по эксплуатации до монтажа и использования устройства.
2. При работе с устройством соблюдайте основные меры безопасности использования электрооборудования и эксплуатации электронных приборов.
3. Устройство должно работать только от того источника питания, который указан в спецификации (раздел Технические характеристики).
4. Не подвергайте устройство сильным вибрациям.
5. Техническое обслуживание должно проводиться только квалифицированным персоналом, запрещается самостоятельно разбирать видеокамеру
6. При возникновении неполадок с видеокамерой, пожалуйста, обращайтесь к поставщику охранных услуг или в торговое предприятие, где было приобретено оборудование.

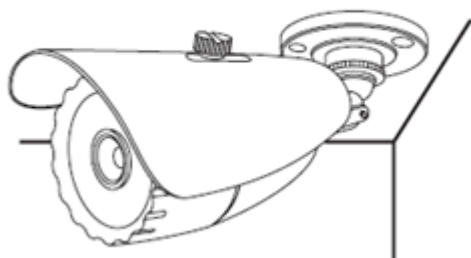


ЗАЗЕМЛЕНИЕ

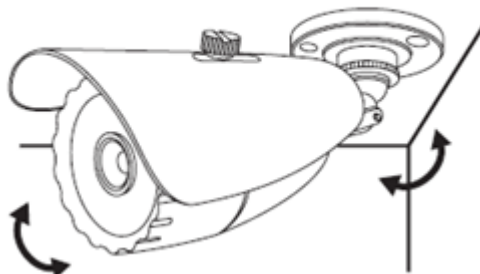
1. При использовании технологии **PoE**, камеру необходимо заземлить.
2. Заземление камеры проводить до подключения питания PoE.
3. Заземление производить с помощью крепежных болтов основания камеры.
4. Заземление необходимо выполнять изолированным многожильным проводом.
5. Устройство заземления и сечение заземляющего провода должны соответствовать требованиями ПУЭ.

УСТАНОВКА

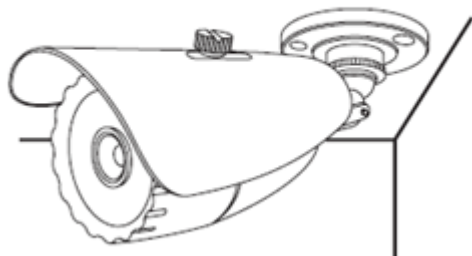
1. Зафиксируйте камеру на потолке



2. Отрегулируйте положение объектива

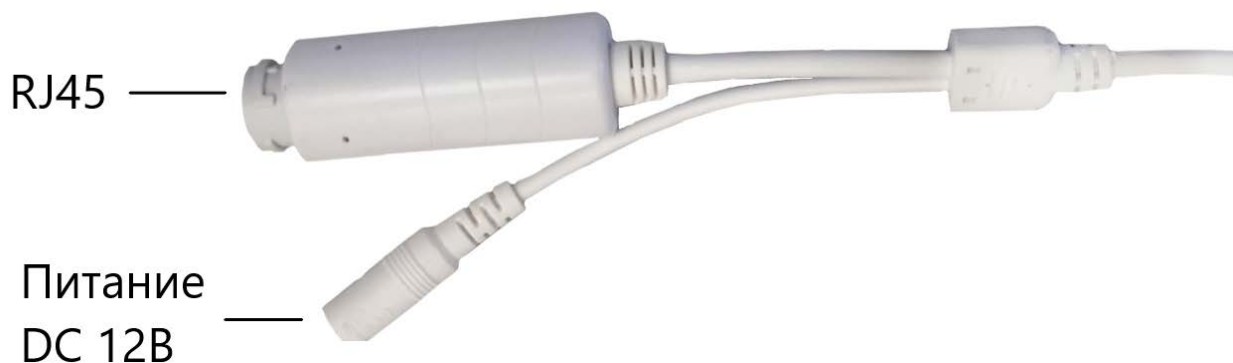


3. Настройте положение камеры



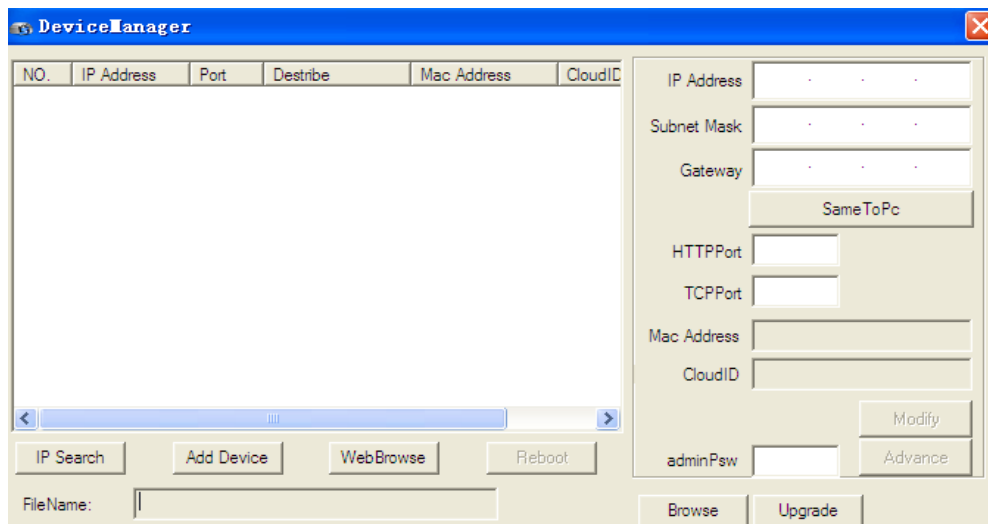


РАЗЪЕМЫ



ПОДКЛЮЧЕНИЕ И НАСТРОЙКА КАМЕРЫ

1. Подсоедините IP камеру к компьютеру или сети с помощью Ethernet-кабеля.
2. Для поиска камеры в сети и изменения сетевого адреса используйте программу “Device Manager”



По умолчанию на камере установлены следующие настройки:

- IP адрес: **192.168.1.10**
- Web порт: **80**
- NETIP порт: **34567**
- Onvif порт: **8899**



- RTSP порт: **554**
- Логин: **admin**
- Пароль: **[без пароля]**
- RTSP URL:

rtsp://192.168.1.10:554/user=admin&password=&channel=1&stream=0.sdp? - 1 поток

rtsp://192.168.1.10:554/user=admin&password=&channel=1&stream=1.sdp? - 2 поток

Для просмотра и записи видео изображения с камер используйте программное обеспечение CMS.

ПРОГРАММЫ УДАЛЕННОГО ПОДКЛЮЧЕНИЯ И ОБЛАЧНОГО СЕРВИСА

- 1) Удаленный доступ для iOS – программа XMEye из AppStore.
- 2) Удаленный доступ для Android– программа XMEye из Play Маркет.
- 3) Последнюю версию программного обеспечения и инструкцию по работе с облачным сервисом XMEye Вы можете скачать на сайте <http://www.itech-cctv.ru/> в разделе **"Техподдержка"** -> **"Загрузить ПО"**.



Производитель не несет ответственность за работу облачного сервиса xmeye.net!



Круглосуточная техподдержка
по оборудованию **АйТек ПРО**

8800 700 84 59