



Руководство по эксплуатации IP-камеры АйТек ПРО



IPh-PTZ 30x Starvis



Благодарим Вас за приобретение IP-камеры марки АйТек ПРО! Рекомендуем Вам перед началом работы с устройством ознакомиться с руководством и тщательно следовать всем правилам и предписаниям.

МЕРЫ ПРЕДОСТОРОЖНОСТИ

1. Внимание!



Во избежание попадания влаги, разъемы камер обязательно должны монтироваться в герметичную коробку!

2. Внимательно прочитайте данное руководство по эксплуатации до монтажа и использования устройства.
3. При работе с устройством соблюдайте основные меры безопасности использования электрооборудования и эксплуатации электронных приборов.
4. Устройство должно работать только от того источника питания, который указан в спецификации (раздел Технические характеристики).
5. Не подвергайте устройство сильным вибрациям.
6. Техническое обслуживание должно проводиться только квалифицированным персоналом, запрещается самостоятельно разбирать видеокамеру
7. При возникновении неполадок с видеокамерой, пожалуйста, обращайтесь к поставщику охранных услуг или в торговое предприятие, где было приобретено оборудование. **Раздел с гарантийными условиями расположен в конце данного руководства.**



ОПИСАНИЕ

Камера IPh-PTZ 30x Starvis со стеклоочистителем — это уличная влагозащищенная IP-камера с функцией PTZ и ИК подсветкой. Она снабжена матрицей CMOS и поддерживает стандарт сжатия H.264/ H.265, что гарантирует высокое качество и четкость изображения. Оснащена функциями панорамирования, наклона и 30-кратного оптического масштабирования.

КОМПЛЕКТАЦИЯ

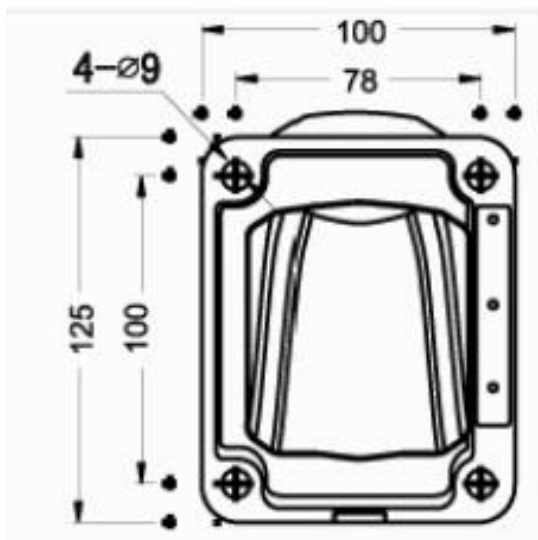
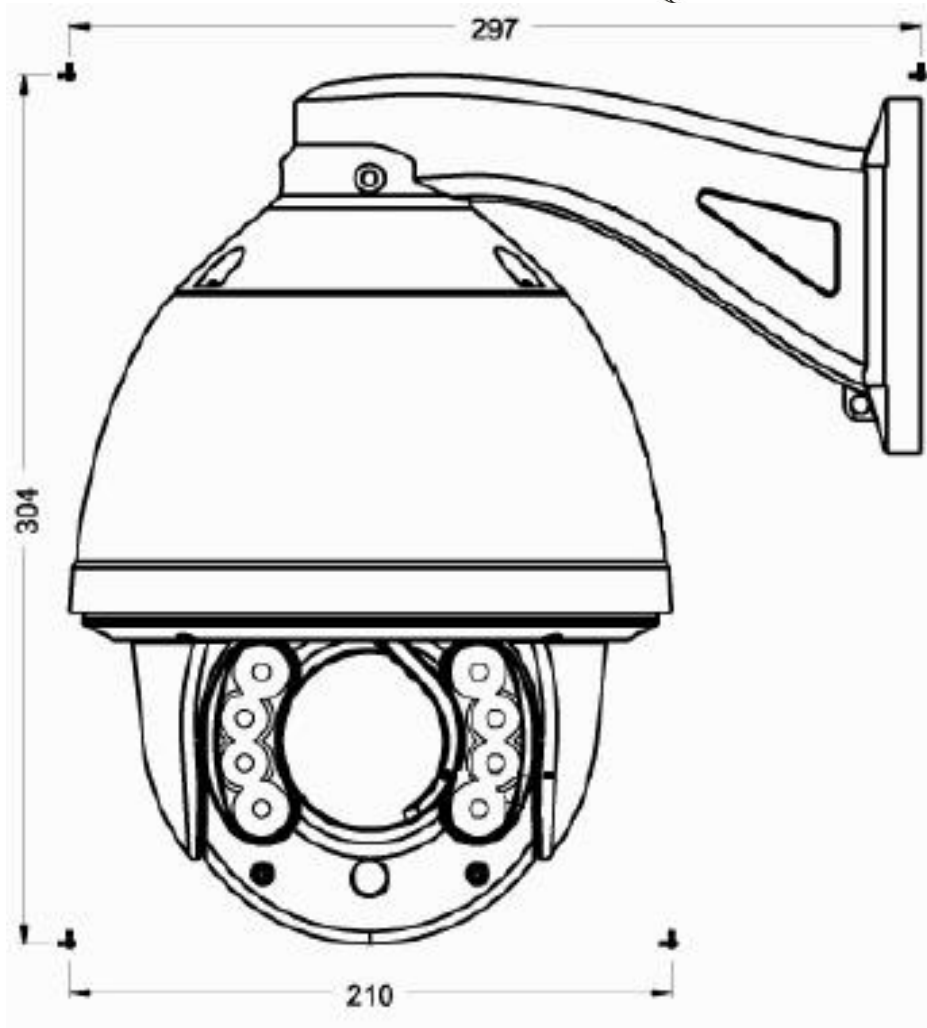
1. Камера видеонаблюдения - 1шт.
2. Блок питания - 1шт.
3. Кронштейн -1 шт.
4. Паспорт – 1 шт.
5. Руководство по эксплуатации – 1шт.

ТЕХНИЧЕСКИЕ ХАРАКТЕРИСТИКИ

Модель	АйТек ПРО IPh-PTZ 30x Starvis
Тип	Уличная скоростная поворотная IP PTZ камера
Программное обеспечение	Поддержка стандарта ONVIF 2.4, NETIP
Матрица	1/2.8" IMX123 CMOS
Мин. освещенность	0,001 Лк (цветной режим) / 0,0001 Лк (ч/б режим)
Механический ИК-фильтр	Есть
Фокусное расстояние	4,5-135 мм
Зум	30X оптический зум
Дальность ИК подсветки	До 120 м
Сжатие видео	H.264/ H.265
Разрешение видео	2048x1536
Частота кадров	25 к/с
Настройки изображения	Регулировки сжатия, цвета, яркости, резкости, контрастности, баланса белого, экспозиции; компенсация засветки, настройки в условиях слабой освещенности, поворот по горизонтали, зеркальное изображение. Возможность наложения до 4-х масок конфиденциальности. WDR
Ethernet	Ethernet (10/100Base –T); RJ45 Connector
Сетевые протоколы	Ipv4, HTTP, HTTPS, QoS, FTP, SMTP, UPnP, SNMP, DNS, DDNS, NTP, RTSP, TCP, UDP, IGMP, ICMP, IEEE 802.1x, DHCP, PPPoE



Безопасность	Защита паролем
Web Browser	Microsoft internet explorer 9.0 и более поздние версии и совместимые с IE
Ограничение доступа по Web	Защита паролем (устанавливается администратором)
Диапазон поворота в горизонтальной плоскости	360°
Скорость поворота по горизонтали	0,01 - 360°/сек
Диапазон поворота в вертикальной плоскости	-10 - 90° (с функцией автопереворота)
Скорость поворота по вертикали	0.01 -120°/сек
Число предустановленных позиций	256
Маршруты	8 маршрутов (до 32-х позиций)
Зум	Скорость поворота может регулироваться автоматически в соответствии с кратностью зума.
Интеграция с оборудованием АйтекПРО:	ONVIF, NETIP, полная интеграция с HVR и NVR Н серии
Отношение сигнал/шум	более 52 дБ
Степень защиты	IP66
Питание	DC 12В
Потребляемая мощность	Макс. 4А
Разъемы	RJ-45 10BASE-T/100BASE-TX
Рабочая температура	-40°C +50°C
Габаритные размеры, мм	Ф304×297
Вес	6,5 кг

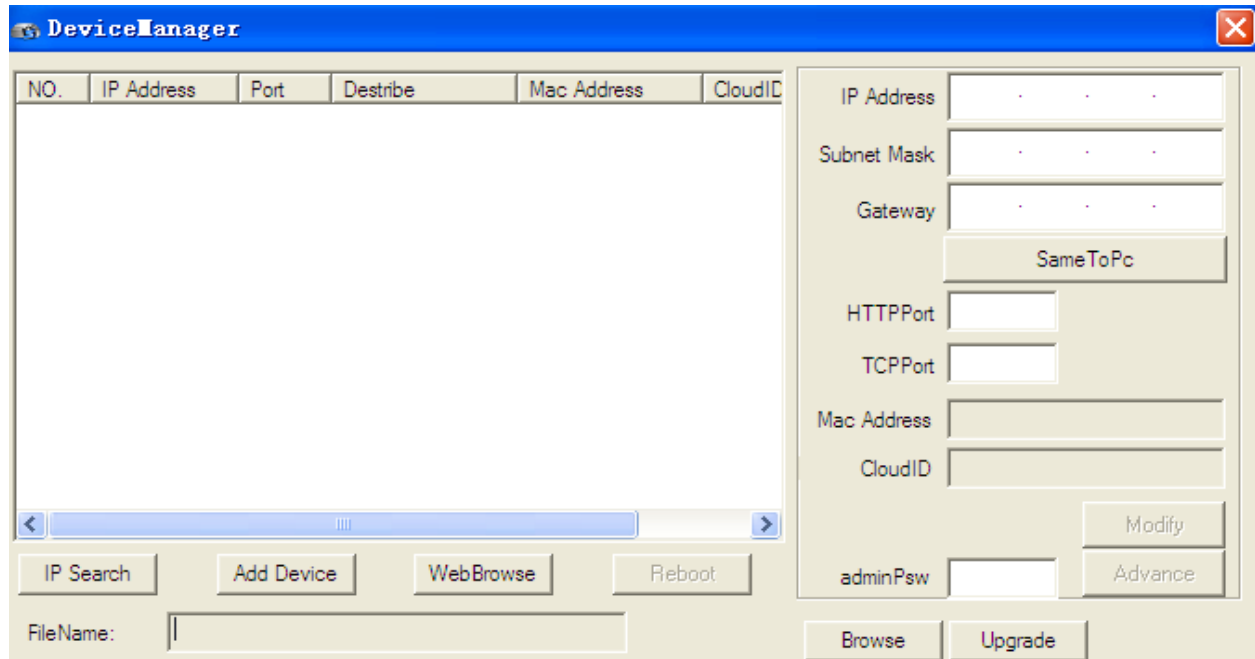




ПОДКЛЮЧЕНИЕ И НАСТРОЙКА КАМЕРЫ

1. Подсоедините IP камеру к компьютеру или сети с помощью Ethernet-кабеля.
2. Для поиска камеры в сети и изменения сетевого адреса используйте программу

“Device Manager”



По умолчанию на камере установлены следующие настройки:

- IP адрес: **192.168.0.99**
- Web порт: **80**
- NETIP порт: **34567**
- Onvif порт: **80**
- RTSP порт: **554**
- Логин: **admin**
- Пароль: **admin**


3. Для просмотра и записи видео изображения с камер используйте программное обеспечение CMS.

ПРОГРАММЫ УДАЛЕННОГО ПОДКЛЮЧЕНИЯ И ОБЛАЧНОГО СЕРВИСА

- 1) Удаленный доступ для iOS – программа XMEye из AppStore.
- 2) Удаленный доступ для Android– программа XMEye из Play Маркет.



Производитель не несет ответственность за работу облачного сервиса xmeeye.net!



Круглосуточная техподдержка
по оборудованию **АйТек ПРО**
8 800 700 20 95