



Руководство по эксплуатации IP камеры АйТек ПРО



IPe-FPA 3.6

(купольная)

www.itech-cctv.ru



**Благодарим Вас за приобретение IP камеры марки АйТек ПРО!
Рекомендуем Вам перед началом работы с устройством ознакомиться с руководством и тщательно следовать всем правилам и предписаниям.**

МЕРЫ ПРЕДОСТОРОЖНОСТИ

1. Внимательно прочитайте данное руководство по эксплуатации до монтажа и использования устройства.

2. При работе с устройством соблюдайте основные меры безопасности использования электрооборудования и эксплуатации электронных приборов.

3. Устройство должно работать только от того источника питания, который указан в спецификации (раздел Технические характеристики).

4. Не подвергайте устройство сильным вибрациям.

5. Техническое обслуживание должно проводиться только квалифицированным персоналом, запрещается самостоятельно разбирать видеокамеру

6. При возникновении неполадок с видеокамерой, пожалуйста, обращайтесь к поставщику охранных услуг или в торговое предприятие, где было приобретено оборудование. **Раздел с гарантийными условиями расположен в конце данного руководства.**



ЗАЗЕМЛЕНИЕ КАМЕРЫ

При использовании технологии PoE, камеру необходимо заземлить.

Заземление камеры проводить до подключения питания PoE.

Заземление производить с помощью крепежных болтов основания камеры.

Заземление необходимо выполнять изолированным многожильным проводом.

Устройство заземления и сечение заземляющего провода должны соответствовать требованиями ПУЭ.

УСТАНОВКА

1. Зафиксируйте камеру на потолке или стене



2. Отрегулируйте положение объектива



3. Настройте положение камеры





РАЗЪЕМЫ

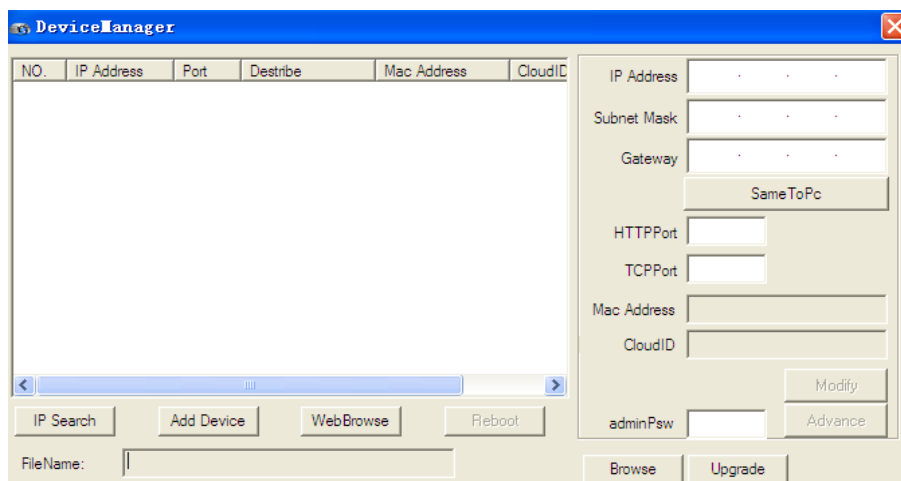


ПОДКЛЮЧЕНИЕ И НАСТРОЙКА КАМЕРЫ

1. Подсоедините IP камеру к компьютеру или сети с помощью Ethernet-кабеля.
2. Для поиска камеры в сети и изменения сетевого адреса используйте программу “Device Manager”



используйте программу “Device Manager”



По умолчанию на камере установлены следующие настройки:

- Web порт: **80**
- NETIP порт: **34567**
- Onvif порт: **8899**
- RTSP порт: **554**



– RTSP URL:

rtsp://192.168.1.10:554/user=admin&password=&channel=1&stream=0.

sdp? - 1 поток

rtsp://192.168.1.10:554/user=admin&password=&channel=1&stream=1.

sdp? - 2 поток

3. Для просмотра и записи видео изображения с камер используйте программное обеспечение CMS.

ПРОГРАММЫ УДАЛЕННОГО ПОДКЛЮЧЕНИЯ И ОБЛАЧНОГО СЕРВИСА

1) Удаленный доступ для iOS – программа XMEye из AppStore.

2) Удаленный доступ для Android– программа XMEye из Play

Маркет.

3) Последнюю версию программного обеспечения и инструкцию по работе с облачным сервисом XMEye Вы можете скачать на сайте <http://www.itech-cctv.ru/> в разделе "**Техподдержка**" -> "**Загрузить ПО**".



Производитель не несет ответственность за работу облачного сервиса xmeue.net!



Круглосуточная техподдержка
по оборудованию **АйТек ПРО**

8800 700 84 59