



Руководство по эксплуатации IP камер АйТек ПРО



IPe-DP, IPe-D



IPe-DF 3.6, IPe-DPF 3.6

(купольные)



Благодарим Вас за приобретение IP камеры марки АйТек ПРО! Рекомендуем Вам перед началом работы с устройством ознакомиться с руководством и тщательно следовать всем правилам и предписаниям.

МЕРЫ ПРЕДОСТОРОЖНОСТИ

1. Внимательно прочитайте данное руководство по эксплуатации до монтажа и использования устройства.
2. При работе с устройством соблюдайте основные меры безопасности использования электрооборудования и эксплуатации электронных приборов.
3. Устройство должно работать только от того источника питания, который указан в спецификации (раздел Технические характеристики).
4. Не подвергайте устройство сильным вибрациям.
5. Техническое обслуживание должно проводиться только квалифицированным персоналом, запрещается самостоятельно разбирать видеокамеру
6. При возникновении неполадок с видеокамерой, пожалуйста, обращайтесь к поставщику охранных услуг или в торговое предприятие, где было приобретено оборудование. **Раздел с гарантийными условиями расположен в конце данного руководства.**



ОПИСАНИЕ

IP-камеры марки АйТек ПРО отличает уникально высокое разрешение и великолепное качество изображения, достигаемые за счет использования матриц нового поколения. Высокая точность и детализация изображения позволяют просматривать мельчайшие детали, скрытые от объектива аналоговых камер.

Удобство монтажа и возможность удаленного управления камерами АйТек ПРО подчеркивает их незаменимость в самых различных областях, включая промышленность, бизнес, банковское дело, индустрию развлечений и т.д.

КОМПЛЕКТАЦИЯ

1. Камера видеонаблюдения - 1 шт.
2. Руководство по эксплуатации – 1 шт.

ТЕХНИЧЕСКИЕ ХАРАКТЕРИСТИКИ

Модель	АйТек ПРО IPe-D	АйТек ПРО IPe-DP	АйТек ПРО IPe-DF 3.6	АйТек ПРО IPe-DPF 3.6
Тип	Купольная внутренняя IP камера с ИК-подсветкой			
Программное обеспечение	Встроенный веб-сервер (русифицированный интерфейс). Бесплатное ПО на 64 канала (русифицированный интерфейс). Поддержка стандарта ONVIF, NETIP Облачный сервис xmeue.net			
Матрица	1/2.8" SONY IMX307; 2 мегапикселя			
Мин. освещенность	0,01 лк (цветной режим) / 0,001 лк (ч/б режим)			
Дневной и ночной режим	Есть			
Механический ИК-фильтр	Есть			
Дальность ИК-подсветки	до 20 м			
Фокусное расстояние	2,8-12 мм		3.6 мм	
Сжатие видео	H.265/H.264/ H.265+			
Разрешение видео	1920x1080, 704x576(D1)			
Частота кадров	25 к/с (30 к/с режим NTSC)			
Настройки изображения	Регулировки сжатия, цвета, яркости, резкости, контрастности, баланса белого, экспозиции; компенсация засветки, настройка в условиях слабой освещенности, поворот по горизонтали, зер-			



	кальное изображение, наложение до 4 масок конфиденциальности, DWDR.			
Ethernet	Ethernet (10/100 Base-T), RJ-45 Connector			
Сетевые протоколы	RTSP/FTP/DHCP/DNS/DDNS/NTP/UPnP/HTTP/ONVIF/NETIP			
Безопасность	Защита паролем, фильтрация IP-адресов, аутентификация с кэшированием, шифрование по протоколу HTTPS, контроль доступа к сети IEEE 802.1X, журнал регистрации доступа пользователей			
Web Browser	Microsoft Internet Explorer 9.0 и более поздние версии и совместимые с IE			
Интеллектуальное видео	Детектор движения, активное оповещение при несанкционированных действиях			
События, активизирующиеся по сигналу тревоги	Файл, загруженный через FTP, HTTP; Уведомление по электронной почте.			
Ограничение доступа по Web	Защита паролем (устанавливается администратором)			
Интеграция с оборудованием АйТек ПРО:	Регистраторы серий: NVR, HVR, Hybrid; камеры серии IPe; видеосерверы.			
Поддержка мобильных платформ	Android OS, IOS			
Степень защиты	IP20			
Питание	DC 12В	DC 12В / PoE	DC 12В	DC 12В / PoE
Потребляемая мощность	Макс. 0,35 А; 4,2 Вт		Макс. 0,45 А; 5,4 Вт	
Разъемы	RJ-45 10BASE-T/100BASE-TX			
Рабочая температура	-10°C +50°C			
Габаритные размеры	128x100 мм		94x73 мм	
Вес	0,3 кг			



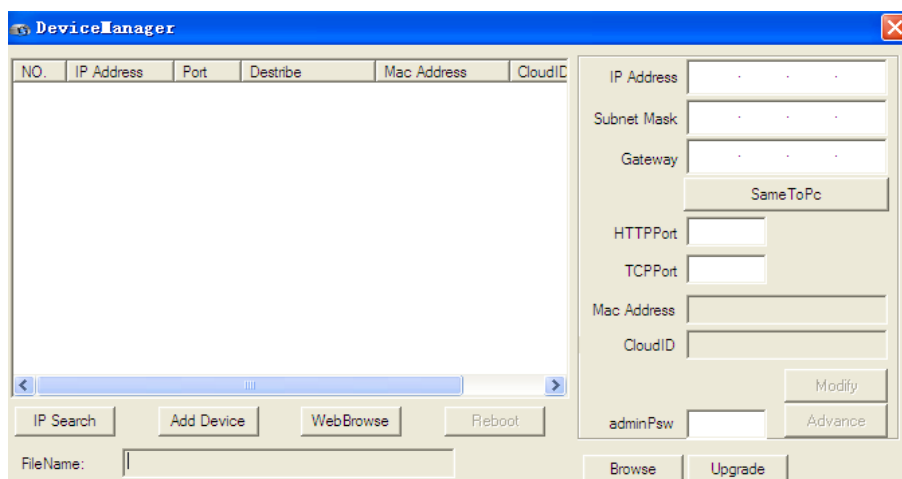
Программное обеспечение	Версия ПО	Видеопоток	Аудиопоток	Управление PTZ	Детектор движения	Видеоаналитика
Domination	2.0.0.5	V	V	НЕТ	V	программная
Интеллект	4.10.4	V	V	НЕТ	V	программная
Macroscop	2.5.158	V	V	НЕТ	V	программная
TRASSIR	4.0	V	V	НЕТ	V	программная
Линия	7.7.0	V	V	НЕТ	V	-

**Актуальную информацию можете найти на сайте производителя www.itech-cctv.ru*

ПОДКЛЮЧЕНИЕ И НАСТРОЙКА КАМЕРЫ

1. Подсоедините IP камеру к компьютеру или сети с помощью Ethernet-кабеля.
2. Для поиска камеры в сети и изменения сетевого адреса используйте про-

грамму “Device Manager”



По умолчанию на камере установлены следующие настройки:

- Web порт: **80**
 - NETIP порт: **34567**
 - Onvif порт: **8899**
 - RTSP порт: **554**
 - RTSP URL:
 - rtsp://192.168.1.10:554/user=admin&password=&channel=1&stream=0.sdp?
- 1 поток
 - rtsp://192.168.1.10:554/user=admin&password=&channel=1&stream=1.sdp?
- 2 поток
3. Для просмотра и записи видео изображения с камер используйте программное обеспечение CMS.



ПРОГРАММЫ УДАЛЕННОГО ПОДКЛЮЧЕНИЯ И ОБЛАЧНОГО СЕРВИСА

- 1) Удаленный доступ для iOS – программа XMEye из AppStore.
- 2) Удаленный доступ для Android– программа XMEye из Play Market.
- 3) Последнюю версию программного обеспечения и инструкцию по работе с облачным сервисом XMEye Вы можете скачать на сайте <http://www.itech-cctv.ru/> в разделе "Техподдержка" -> "Загрузить ПО".



Производитель не несет ответственность за работу облачного сервиса xmeye.net!

ТРАНСПОРТИРОВАНИЕ И ХРАНЕНИЕ

Камеры в транспортной таре перевозятся любым видом крытых транспортных средств (в железнодорожных вагонах, закрытых автомашинах, трюмах и отсеках судов, герметизированных отапливаемых отсеках самолетов и т.д.) в соответствии с требованиями действующих нормативных документов.

Условия транспортирования должны соответствовать условиям хранения 5 по ГОСТ 15150-69 (навесы или помещения, где колебания температуры и влажности воздуха несущественно отличаются от колебаний на открытом воздухе (например, палатки, металлические хранилища без теплоизоляции расположенные в макроклиматических районах с умеренным и холодным климатом в атмосфере любых типов).

Хранение камер в транспортной таре на складах изготовителя и потребителя должно соответствовать условиям 1 по ГОСТ 15150-69 (отапливаемые и вентилируемые склады, хранилища с кондиционированием воздуха, расположенные в любых макроклиматических районах).

ГАРАНТИЯ

1. Гарантийные обязательства

Изготовитель гарантирует соответствие настоящего оборудования требованиям технических условий при соблюдении потребителем правил транспортирования, хранения, монтажа и эксплуатации.

Гарантийный срок эксплуатации составляет **36 месяцев (3 года)** от даты продажи через торговую или монтажную организацию, но не более 42 месяцев от даты производства зашифрованной в кодовом номере на задней или нижней части корпуса изделия.



При отсутствии отметки продавца в настоящем руководстве о дате продажи гарантийный срок исчисляется от даты производства.

Гарантийные обязательства не действительны, если причиной неисправности оборудования являются:

- повреждения прибора, вызванные скачком напряжения, обнаружение следов подключения к не рекомендованным источникам электропитания, не предназначенных для данного прибора;
- наличие внешних или внутренних механических повреждений, обнаружение следов воздействия на прибор домашних животных, насекомых, грызунов и посторонних предметов;
- обнаружение внутри прибора следов воздействия на него жидкостей (коррозия, окисление);
- обнаружение следов некавалифицированного ремонта прибора, а также вмешательство в его программное обеспечение;
- наличие следов несанкционированного изменения конструкции, непредусмотренного производителем, воздействие каких-либо других внешних факторов, нарушающих работоспособность данного оборудования;
- нарушение правил эксплуатации, целостности кодового номера изделия, обнаружение стертых (поврежденных) кодового номера изделия;

Гарантийные обязательства действуют только при предъявлении настоящего руководства.

Изготовитель не несет ответственности и не возмещает ущерб за дефекты, возникшие по вине потребителя при несоблюдении правил эксплуатации и монтажа.

2. Общие рекомендации по гарантийному ремонту.

При отправке в ремонт оборудования услугами транспортной компании, просим наклеивать на коробку табличку с надписью крупным шрифтом «В РЕМОНТ». А также прилагать акт с указанием дефектов и условий их проявления, комплектности оборудования, контактного лица, номера контактного телефона, e-mail; для гарантийного оборудования – даты покупки и номера расходной накладной, названия компании покупателя.



Данные устройства:

Модель _____

Дата сборки _____

Серийный


номер _____

Упаковку произвел:

_____ / _____ /

ШТАМП ПРОДАВЦА

Дата продажи « ____ » _____ 20 ____ г



Круглосуточная техподдержка
по оборудованию **АйТек ПРО**
8800 700 84 59

Товар прошел сертификацию



Не утилизировать как
бытовой отход

Сделано в России