



# Руководство по эксплуатации IP камеры АйТек ПРО



**IPme-DvrV 2Mp**

(антивандальная)

[www.itech-cctv.ru](http://www.itech-cctv.ru)



---

**Благодарим Вас за приобретение IP камеры марки АйТек ПРО!  
Рекомендуем Вам перед началом работы с устройством ознакомиться с руководством и тщательно следовать всем правилам и предписаниям.**

## **МЕРЫ ПРЕДОСТОРОЖНОСТИ**

1. Внимательно прочитайте данное руководство по эксплуатации до монтажа и использования устройства.
2. При работе с устройством соблюдайте основные меры безопасности использования электрооборудования и эксплуатации электронных приборов.
3. Устройство должно работать только от того источника питания, который указан в спецификации (раздел Технические характеристики).
4. Не подвергайте устройство сильным вибрациям.
5. Техническое обслуживание должно проводиться только квалифицированным персоналом, запрещается самостоятельно разбирать видеокамеру
6. При возникновении неполадок с видеокамерой, пожалуйста, обращайтесь к поставщику охранных услуг или в торговое предприятие, где было приобретено оборудование.



## ЗАЗЕМЛЕНИЕ КАМЕРЫ

При использовании технологии PoE, камеру необходимо заземлить.

Заземление камеры проводить до подключения питания PoE.

Заземление производить с помощью крепежных болтов основания камеры.

Заземление необходимо выполнять изолированным многожильным проводом.

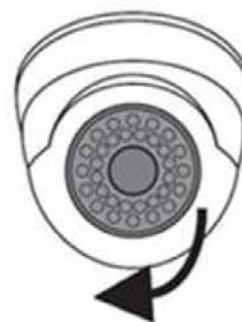
Устройство заземления и сечение заземляющего провода должны соответствовать требованиями ПУЭ.

## УСТАНОВКА

1. Зафиксируйте камеру на потолке или стене



2. Отрегулируйте положение объектива



3. Настройте положение камеры





## РАЗЪЕМЫ

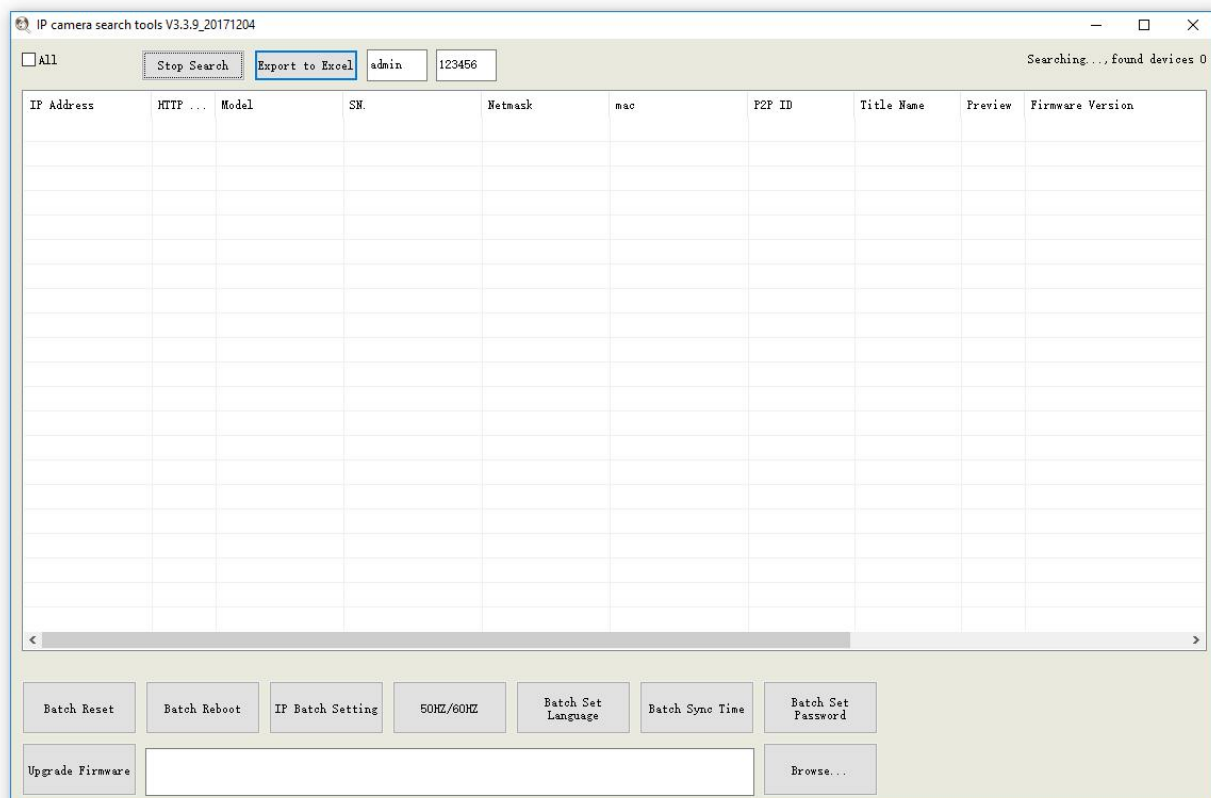


## ПОДКЛЮЧЕНИЕ И НАСТРОЙКА КАМЕРЫ

1. Подсоедините IP камеру к компьютеру или сети с помощью Ethernet-кабеля.
2. Для поиска камеры в сети и изменения сетевого адреса ис-

пользуйте программу “SearchTools”





**По умолчанию** на камере установлены следующие настройки:

- Логин: **admin**, пароль: **123456**
- IP адрес по умолчанию: **192.168.0.123**
- Web порт: **80**
- Onvif порт: **80**
- RTSP порт: **554**

rtsp://192.168.0.123:554/stream0?username=admin&password=123456 - 1 поток

rtsp://192.168.0.123:554/stream1?username=admin&password=123456 - 2 поток

**3.** Для просмотра и записи видео изображения с камер используйте программное обеспечение UC.




---

## ПРОГРАММЫ УДАЛЕННОГО ПОДКЛЮЧЕНИЯ И ОБЛАЧНОГО СЕРВИСА

- 1) Удаленный доступ для iOS – программа DANALE из AppStore.
- 2) Удаленный доступ для Android– программа DANALE из Play Маркет.
- 3) Последнюю версию программного обеспечения и инструкцию по работе с облачным сервисом DANALE Вы можете скачать на сайте <http://www.itech-cctv.ru/> в разделе "Техподдержка" -> "Загрузить ПО".



**Производитель не несет ответственность за работу облачного сервиса DANALE!**



Круглосуточная техподдержка  
по оборудованию **АйТек ПРО**  
**8800 700 84 59**